

# Raport popołudniowy - waluty świat

## 06.07.2012

Dzięki danym z amerykańskiego rynku pracy na większości par walutowych pojawiły się sygnały przełamania ważnych poziomów.

Same dane z USA nieco rozczarowały – stopa bezrobocia zgodnie z oczekiwaniami pozostała bez zmian (8,2%), ale nowych miejsc pracy poza rolnictwem przybyło 80 tys., przy medianie oczekiwań analityków na poziomie 90 tys. (niektóre agencje informacyjne sugerowały odczyt powyżej 100 tys.). Reakcja na rynku jest negatywna – umacnia się amerykański dolar, tracą waluty europejskie.

### USD Basket (USD/BKT)



Kurs koszyka dolarowego (odzwierciedlającego siłę amerykańskiej waluty) przebił średnioterminowe maksima usytuowane na poziomie 82,86. Tym samym pojawiły się sygnały dalszego umocnienia głównej waluty świata (cel: 83,60). Wcześniej jednak narzędzia analizy technicznej (głównie wskaźniki impetu) ostrzegają przed ograniczonym lokalnie potencjale wzrostowym. Dlatego krótkoterminowo możemy oczekiwać osłabienia amerykańskiej waluty (w okolicie 82,86), ale w średnim terminie tendencją obowiązującą jest trend wzrostowy.

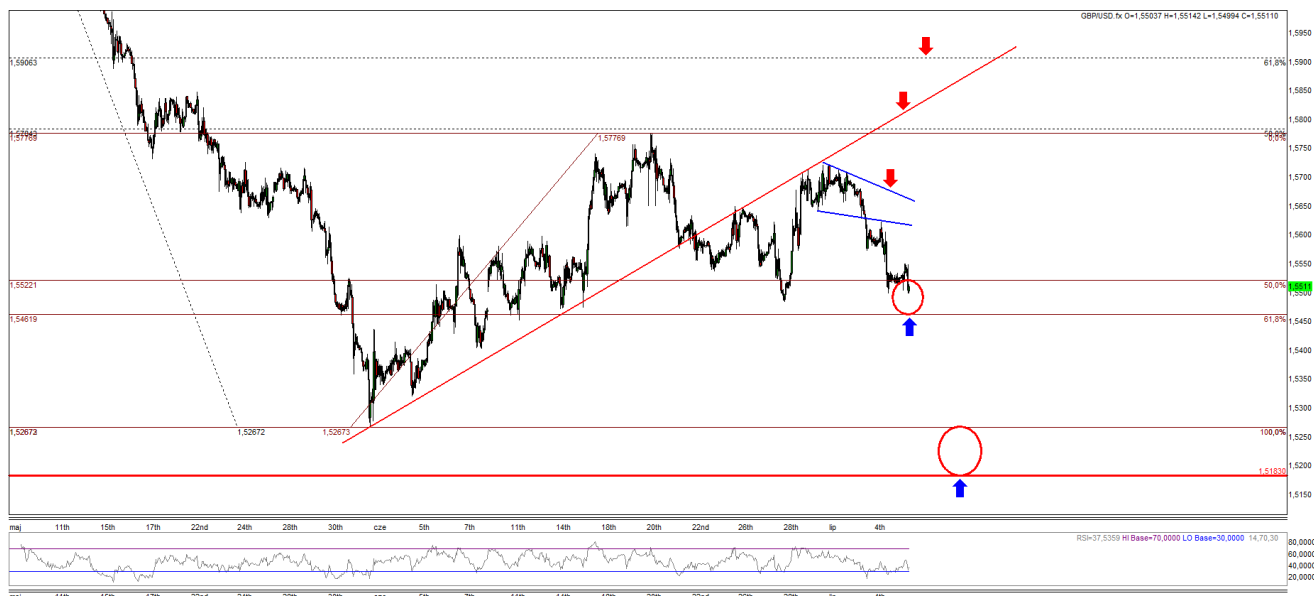
## EURUSD



Przełamanie lokalnych minimów (wyznaczonych na wczorajszej sesji) potwierdza deprecjacyjne tendencje na eurodolarze. W tej chwili kluczowe wsparcie to poziom 1,2287, na którym znajduje się średnioterminowe minimum. Jego przełamanie otworzyłoby drogę do dalszych spadków – nawet poniżej 1,2 dolara za euro.

Lokalnie duże wyprzedanie rynku (oraz pozytywne dywergencje na wskaźnikach impetu) sugeruje wykształcenie wzrostowej korekty, która nie powinna swoim zasięgiem przekroczyć 1,2407 (patrz wykres powyżej).

## GBPUSD



Umocnienie dolara sprawiło, że kurs GBPUSD ponownie testuje ważne wsparcia rozciągające się pomiędzy 1,5462 a 1,5522. Na obecnym etapie ich sforsowanie wydaje się mało prawdopodobne, ale już w przyszłym tygodniu należy oczekiwać kolejnego podejścia strony podażowej do wskazanych wsparć. W konsekwencji gra toczyć się będzie o otwarcie drogi do dalszego osłabienia brytyjskiego funta względem dolara – tym razem w rejonu 1,52. Geneza wszystkich wymienionych ograniczeń została przedstawiona na wykresie powyżej.

## USDJPY



Sygnaly prospadkowe pojawiły się na wykresie USDJPY. Kurs analizowanej pary

spadł poniżej 79,68, czyli wewnętrznej linii trendu poprowadzonej po kilku lokalnych minimach, co w konsekwencji otwiera drogę stronie podaźowej do deprecjacji dolara względem jena w okolice 78,91. Na tym poziomie przebiega obecnie dolne ograniczenie średnioterminowej konsolidacji w postaci trójkąta rozszerzającego.

Zanegowanie nakreślonego wariantu byłby dla mnie powrót kursu powyżej 79,68 (patrz wykres powyżej).

Dawid Jacek  
EFIX Dom Maklerski S.A.  
[dawid.jacek@efixdm.pl](mailto:dawid.jacek@efixdm.pl)

*Przedstawione, w dystrybuowanych przez serwis raportach, poglądy, oceny i wnioski są wyrazem osobistych poglądów autorów i nie mają charakteru rekomendacji autora lub serwisu [www.efixdm.pl](http://www.efixdm.pl) do nabycia lub zbycia albo powstrzymania się od dokonania transakcji w odniesieniu do jakichkolwiek walut lub papierów wartościowych. Poglądy te jak i inne treści raportów nie stanowią "rekomendacji" lub "doradztwa" w rozumieniu ustawy z dnia 29 lipca 2005 o obrocie instrumentami finansowymi. Wyłączną odpowiedzialność za decyzje inwestycyjne, podjęte lub zaniechane na podstawie raportu lub z wykorzystaniem wniosków w nim zawartych, ponosi inwestor. Autorzy serwisu są również właścicielami majątkowych praw autorskich do raportów. W szczególności zabronione jest kopiowanie, przedrukowywanie, udostępnianie osobom trzecim i rozpowszechnianie raportów w całości lub we fragmentach bez zgody autorów serwisu. Zgodę taką można uzyskać po prostu pisząc na adres [biuro@efixdm.pl](mailto:biuro@efixdm.pl)*