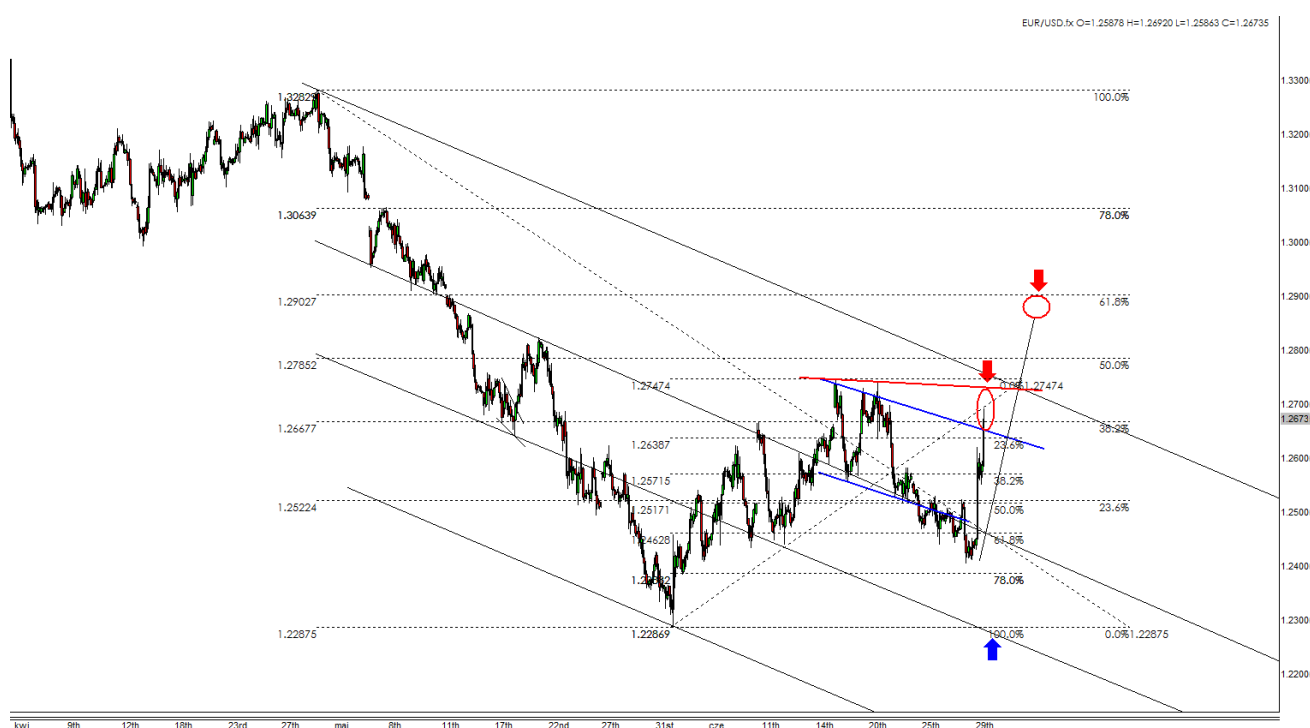


Raport popołudniowy – waluty świat

29.06.2012 r.

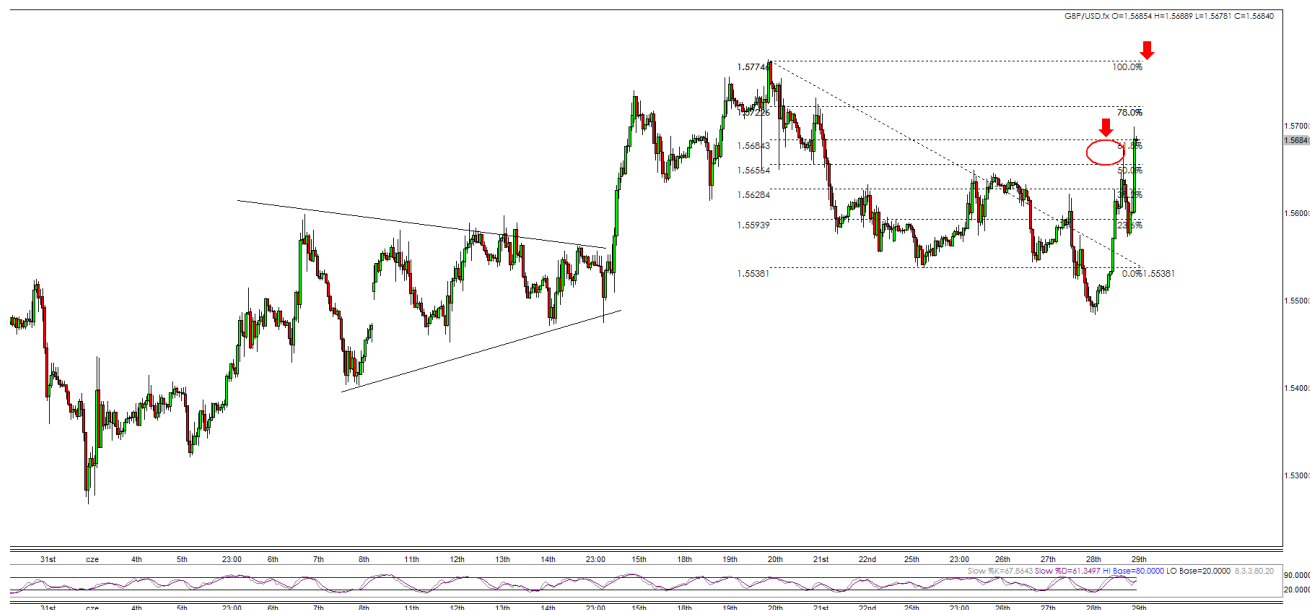
Wejście inwestorów amerykańskich „do gry” powoduje dalszą poprawę nastrojów na rynkach finansowych, co na rynku walutowym przejawia się osłabianiem dolara oraz umacnianiem walut europejskich. Czy mamy zatem do czynienia z jakąś formą odwrócenia trendu ? Moim zdaniem wątpliwości zawarte w raporcie porannym nie zostały jeszcze rozwiane, a zachowanie poszczególnych par nie jest w tej kwestii jednoznaczne. Tym samym wydaje się, iż więcej informacji mieć będziemy dopiero w połowie poniedziałkowej sesji, chyba że jeszcze dzisiaj skala obecnych ruchów się znacząco powiększy co moim zdaniem jest mało prawdopodobne.

Jeśli chodzi o rynek eurodolara, to obecnie testujemy dolną partię strefy oporów prezentowanej w raporcie porannym, a tym samym szanse na drugą nogę wzrostowej korekty trwającej od 1 czerwca robią się spore.



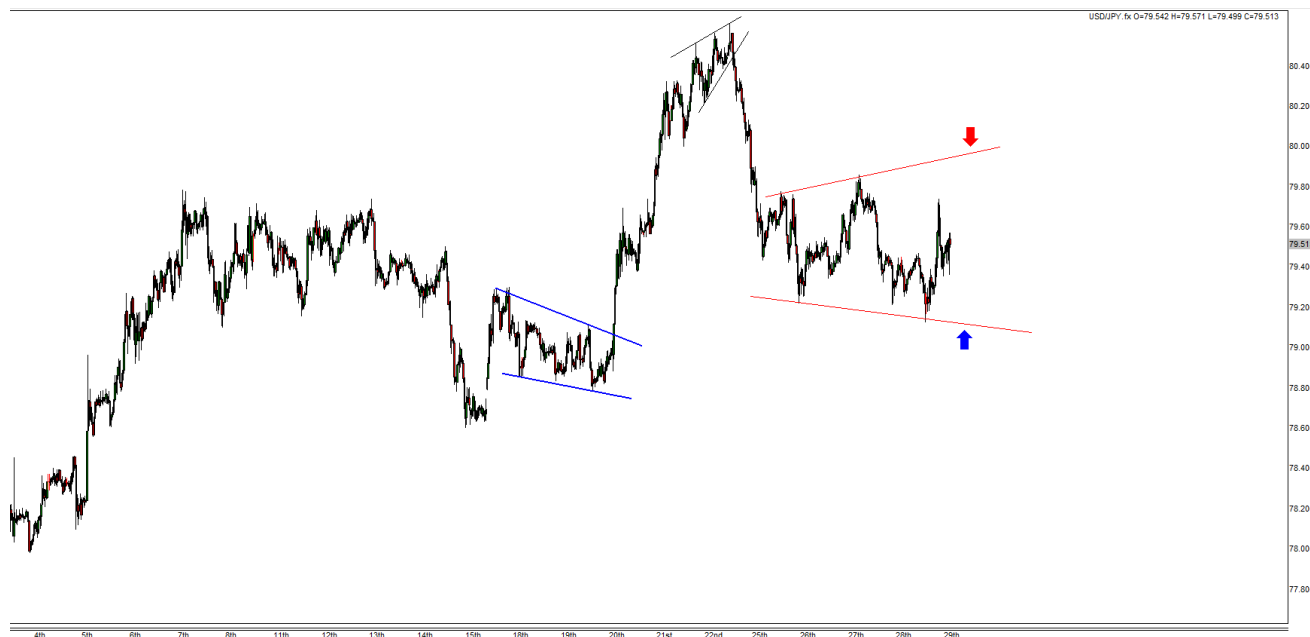
W krótkim terminie, ze względu na wypełniającą się strukturę impulsową od wczorajszych minimów wydaje się, iż szanse na uaktywnienie strony podaźowej robią się spore. Skala i struktura ewentualnego cofnięcia pokażą nam jaka jest rzeczywista kondycja tego rynku, jednak to będziemy wiedzieć najwcześniej w najbliższy poniedziałek.

Duże, bo ok. 100 pipsowe cofnięcie widzieliśmy w ostatnich godzinach na rynku GBP/USD, ale wraz z uaktywnianiem się inwestorów amerykańskich strona popytowa zaczęła ponownie przyciskać.

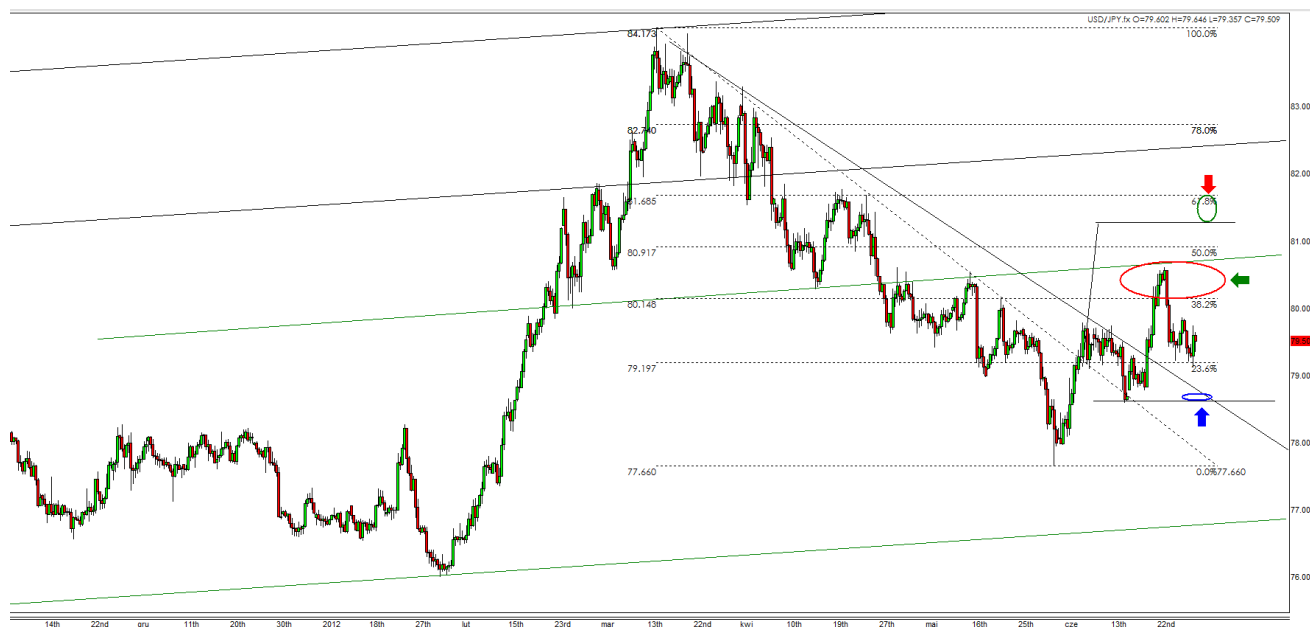


Konsekwencją tego jest naruszenie porannych szczytów, a to powoduje, iż wariant z korektą płaską rozszerzoną (patrz raport poranny) staje się mało prawdopodobny. W obecnej sytuacji wydaje się, że możliwy jest atak tego rynku na szczyt z 20 czerwca i to w krótkim terminie byłoby wszystko na co stać byłoby zapewne inwestorów liczących na dalsze umacnianie funta względem dolara.

Lokalny trend boczny w postaci trójkąta rozszerzającego się oglądamy z dużym prawdopodobieństwem na wykresie pary USD/JPY.



Co prawda wedle literatury jest to formacja dwukierunkowa (szanse na wybiecie dołem lub górą są podobne), jednak dla mnie scenariuszem preferowanym jest wybiecie z tego trójkąta dołem i kontynuacja oglądanego od 25 czerwca ruchu w dół. W takim przypadku celem dla tego rynku byłyby zapewne okolice 78,60, o którym to poziomie pisałem w poprzednich raportach.



Sygnalem technicznym realizacji ww. scenariusze będzie spadek kursu USD/JPY poniżej 79,10. Poziom obrony dla tej koncepcji to 80,0.

EFIX Dom Maklerski S.A.

tm@efixdm.pl

Przedstawione, w dystrybuowanych przez serwis raportach, poglądy, oceny i wnioski są wyrazem osobistych poglądów autorów i nie mają charakteru rekomendacji autora lub serwisu www.efixdm.pl do nabycia lub zbycia albo powstrzymania się od dokonania transakcji w odniesieniu do jakichkolwiek walut lub papierów wartościowych. Poglądy te jak i inne treści raportów nie stanowią „rekomendacji” lub „doradztwa” w rozumieniu ustawy z dnia 29 lipca 2005 o obrocie instrumentami finansowymi. Wyłącznie odpowiedzialność za decyzje inwestycyjne, podjęte lub zaniechane na podstawie raportu lub z wykorzystaniem wniosków w nim zawartych, ponosi inwestor. Autorzy serwisu są również właścicielami majątkowych praw autorskich do raportów. W szczególności zabronione jest kopiowanie, przedrukowywanie, udostępnianie osobom trzecim i rozpowszechnianie raportów w całości lub we fragmentach bez zgody autorów serwisu. Zgodę taką można uzyskać po prostu pisząc na adres biuro@efixdm.pl