

# Raport dzienny FX



**Dorota Sierakowska**  
**Analityk**

tel: (022)504-33-22

e-mail: d.sierakowska@bossa.pl

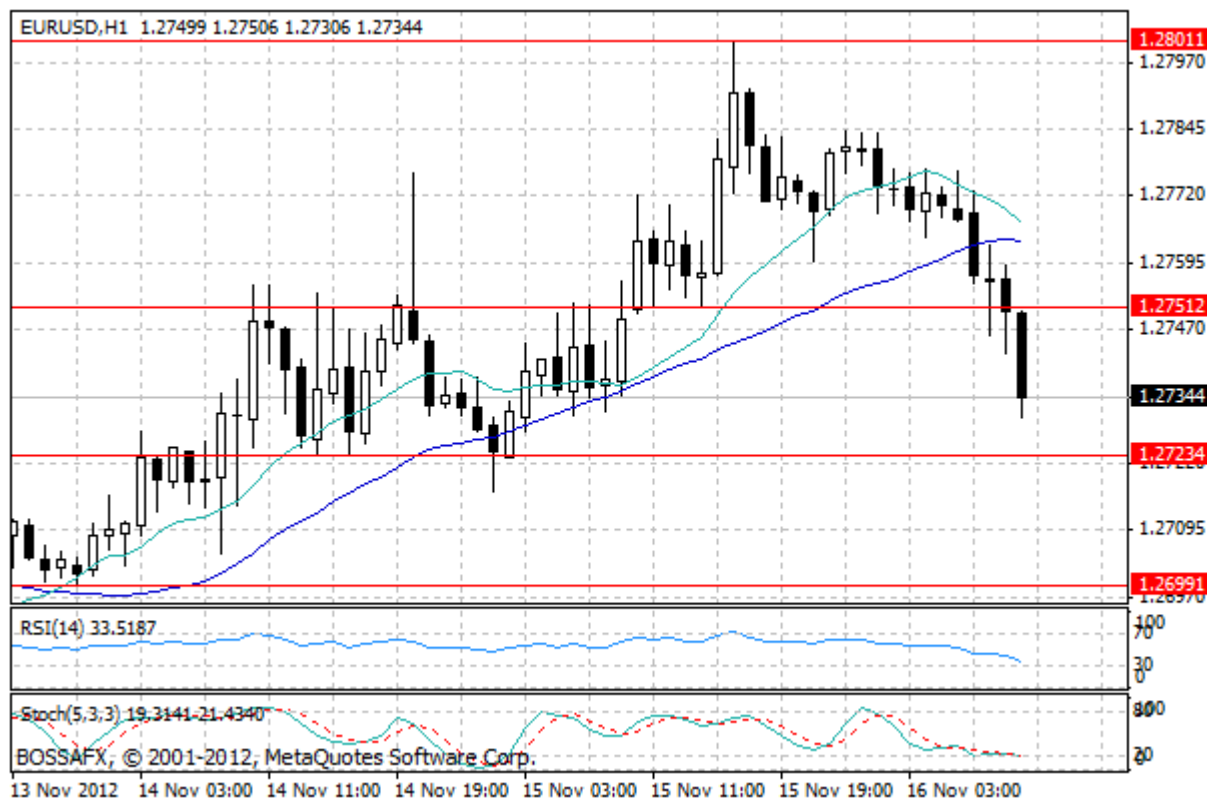
piątek, 16 listopada 2012 r.

## Wyhamowanie spadku wartości jena

### W centrum uwagi:

- Eurodolar wciąż pod presją podaży
- Kurs USD/JPY delikatnie w dół

Wczoraj notowania eurodolara dotarły do najwyższego poziomu od ponad tygodnia – niemniej jednak, rejon 1,28 okazał się skutecznym technicznym oporem. Od wczorajszego wieczora na wykresie EUR/USD można zaobserwować ruch w dół, który dzisiaj rano sprowadził notowania wspólnej waluty poniżej poziomu 1,2750, który był technicznym wsparciem, wyznaczonym przez liczne ekstrema z ostatnich kilku sesji. Obecnie najbliższą barierą dla niedźwiedzi jest rejon 1,272-1,273.



Wykres 1. Notowania EUR/USD – dane godzinne.

## **Eurodolar wciąż pod presją podaży**

Z jednej strony, wzrostom notowań eurodolara sprzyjały słabe dane makroekonomiczne z USA, które pojawiły się na rynku wczoraj. Niemniej jednak, duża liczba wniosków o zasiłek dla bezrobotnych jest spowodowana konsekwencjami huraganu Sandy, więc można spodziewać się, że jest to raczej wyjątek, a nie dowód na złą sytuację na amerykańskim rynku pracy.

Dzisiaj znów mają pojawić się dane makro z USA, jednak ich wpływ na sytuację na rynku walutowym będzie prawdopodobnie ograniczony. Większe znaczenie będą miały najbliższe wydarzenia polityczno-gospodarcze. Dzisiaj prezydent Stanów Zjednoczonych, Barack Obama, ma spotkać się z przedstawicielami Kongresu USA i rozmawiać z nimi na temat możliwości uniknięcia tzw. fiscal cliff, a więc jednoczesnej podwyżki podatków i cięć wydatków, które mogą pojawić się pod koniec tego roku. Pozytywne rezultaty tej rozmowy prawdopodobnie przełożyłyby się na wzrost wartości dolara.

Tymczasem w Europie najwięcej nadziei pokładanych jest w zaplanowanym na wtorek 20 listopada spotkaniu tzw. Eurogrupy, a więc ministrów finansów państw strefy euro. Prawdopodobnie dopiero optymistyczne wnioski z tego spotkania mogłyby ożywić nieco popyt na wspólną walutę. Do tego czasu sentyment na wykresie EUR/USD może pozostać negatywny.

## **Kurs USD/JPY delikatnie w dół**

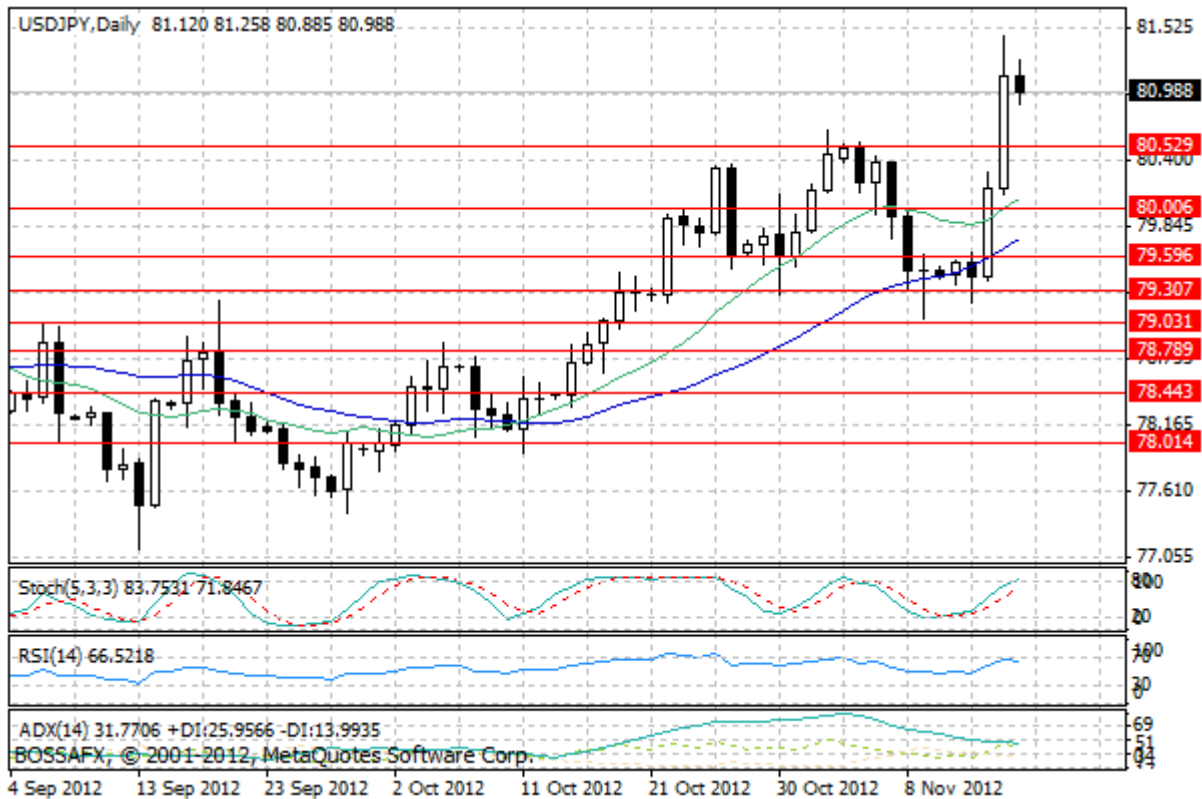
Dzisiaj na uwagę zasługuje także wyhamowanie spadku wartości japońskiego jena. Po dwóch dniach dynamicznego osłabiania się tej waluty względem dolara i euro, dzisiaj kursy USD/JPY i EUR/JPY delikatnie spadają.

Wczorajszy silny wzrost kursu USD/JPY wyniósł notowania do wartości największej od końca kwietnia tego roku. Gwałtowna zwyżka to przede wszystkim efekt zawirowań politycznych w Japonii. W kraju tym zapadła bowiem decyzja o wyborach parlamentarnych, które mają się odbyć dokładnie za miesiąc. Najbardziej prawdopodobny scenariusz zakłada, że do władzy dojdzie obecny lider opozycji, Shinzo Abe, który jest zwolennikiem zdecydowanych działań mających na celu osłabienie jena. Abe wezwał wczoraj bank centralny Japonii do tego, by stopy procentowe zostały obniżone do zera lub nawet zeszyły poniżej zera – a wszystko po to, by rozruszać akcję kredytową i ożywić japońską gospodarkę.

Obecnie na rynku trwają spekulacje, czy osłabienie jena w ostatnich dniach to początek nowego trendu, czy też jednorazowa korekta. Na razie kurs USD/JPY zszedł tuż poniżej 81 pkt., a najbliższym wsparciem są okolice poziomu 80,53.

Można mieć wątpliwości, czy zmiana władzy w Japonii zmieni istotnie krajobraz na wykresie dolara względem jena. Umocnieniu japońskiej waluty od dłuższego czasu sprzyja jej opinia „bezpiecznej przystani”, która przyciąga inwestorów w chwilach zwiększonej awersji do ryzyka.

Poza tym, deklaracje dotyczące konieczności prowadzenia polityki mającej na celu osłabienie jena nie są niczym nowym na japońskiej scenie politycznej. W ciągu wielu ostatnich miesięcy na rynku pojawiały się co jakiś czas informacje ze strony japońskiego ministra czy przedstawiciela banku centralnego o tym, że spadek wartości jena byłby dla japońskiej gospodarki korzystny. Pojawiały się także deklaracje, że BoJ będzie prowadził zdecydowaną politykę, która miałaby na celu osłabienie jena. Póki co tego typu informacje mają jednak tylko krótkoterminowe przełożenie na notowania USD/JPY. Od ponad dwóch lat notowania tej pary walutowej nie przekroczyły 90 pkt. i do tego poziomu jest im na razie bardzo daleko.



Wykres 2. Notowania USD/JPY – dane dzienne.

-----

Prezentowany raport został przygotowany w Wydziale Doradztwa i Analiz Rynkowych Domu Maklerskiego Banku Ochrony Środowiska S.A. z siedzibą w Warszawie tylko i wyłącznie w celach informacyjnych i nie stanowi analizy inwestycyjnej, ani analizy finansowej ani rekomendacji w rozumieniu przepisów Rozporządzenia Ministra Finansów z dnia 19 października 2005r. (Dz.U. 2005, poz. 206 nr 1715) oraz Ustawy z dnia 29 lipca 2005r. (Dz.U. 2005, Nr 183, poz. 1538 z późn. zm.). Przedstawiony raport jest wyłącznie wyrazem wiedzy i poglądów autora według stanu na dzień sporządzenia i w żadnym wypadku nie może być podstawą działań inwestycyjnych Klienta. Przy sporządzaniu raportu DM BOŚ SA działała z należytą starannością oraz rzetelnością. DM BOŚ SA i jego pracownicy nie ponoszą jednak odpowiedzialności za działania lub zaniechania Klienta podjęte na podstawie niniejszego raportu ani za szkody poniesione w wyniku tych decyzji inwestycyjnych. Niniejszy raport adresowany jest do nieograniczonego kręgu odbiorców. Został sporządzony na potrzeby klientów DM BOŚ S.A. oraz innych osób zainteresowanych. Nadzór nad DM BOŚ SA sprawuje Komisja Nadzoru Finansowego. Regulaminy doradztwa inwestycyjnego i sporządzania analiz inwestycyjnych, analiz finansowych oraz innych rekomendacji o charakterze ogólnym dotyczących transakcji w zakresie instrumentów finansowych oraz instrumentów bazowych instrumentów pochodnych znajdują się na stronie internetowej bossa.pl w dziale Dokumenty.