

Raport dzienny FX



Dorota Sierakowska
Analityk

tel: (022)504-33-22

e-mail: d.sierakowska@bossa.pl

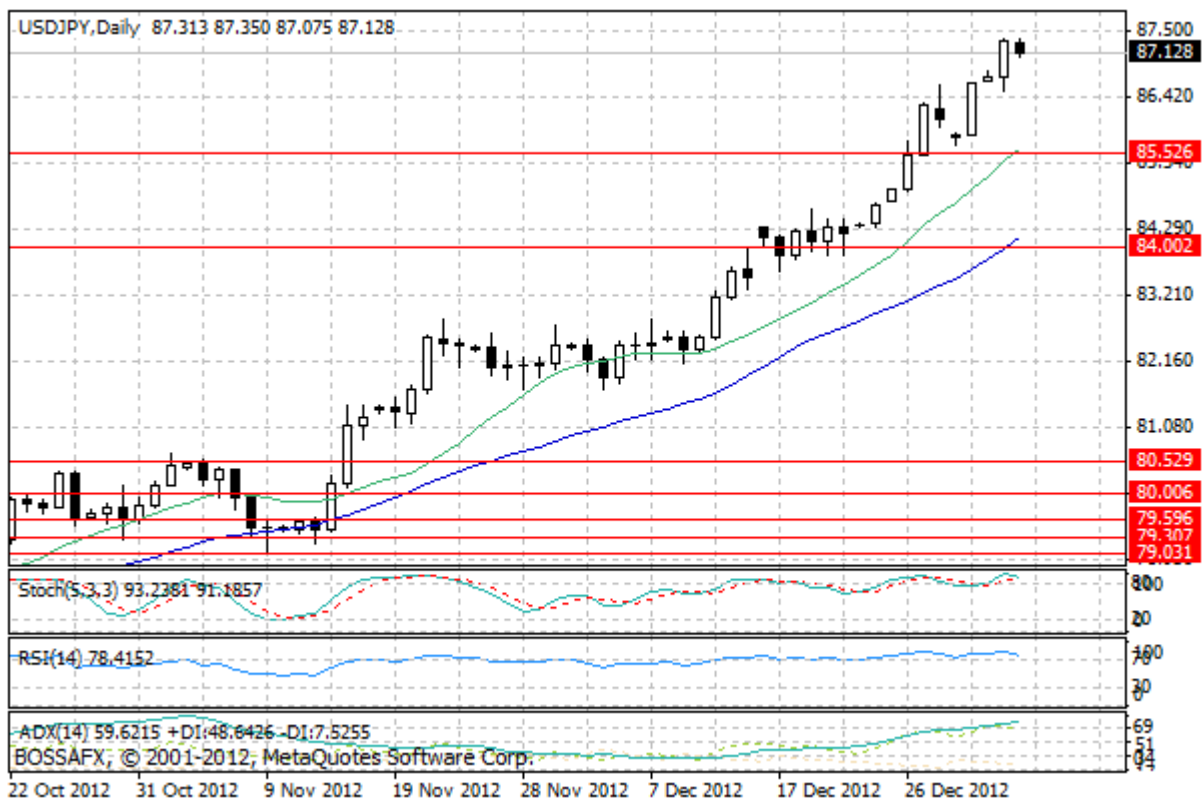
czwartek, 3 stycznia 2013 r.

Jen odreagowuje, ale pozostaje słaby

W centrum uwagi:

- USD/JPY w okolicach 2,5-letnich maksimów
- Silne waluty antypodów

Porozumienie amerykańskich polityków w sprawie klifu fiskalnego stało się faktem, chociaż nastąpiło ono w ostatnim możliwym momencie. Decyzja ta zadziałała na wycenę amerykańskiego dolara ambiwalentnie. Z jednej strony, uniknięcie klifu fiskalnego jest korzystne dla amerykańskiej gospodarki, co przyczynia się do wyższej wyceny amerykańskiego dolara. Jednak z drugiej strony, porozumienie obniżyło awersję inwestorów do ryzyka, zmniejszając apetyt na waluty uznawane za „bezpieczne przystanie”, do których należy m.in. dolar amerykański.



Wykres 1. Notowania USD/JPY – dane dzienne.

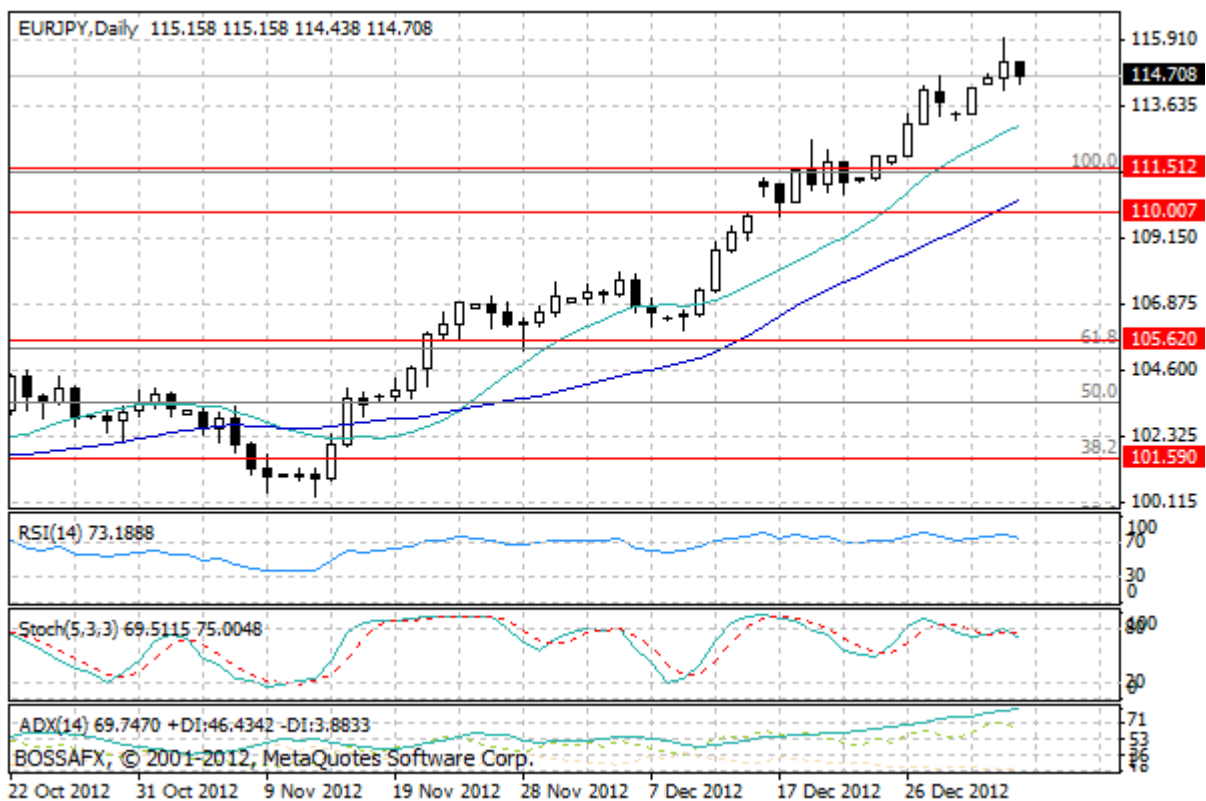
USD/JPY w okolicach 2,5-letnich maksimumów

Za walutę „safe haven” uznawany jest także japoński jen. Wczoraj ta waluta kontynuowała wielotygodniową przecenę względem dolara i euro. Kurs USD/JPY przekroczył wczoraj barierę 87,00 i tym samym dotarł do najwyższego poziomu od lipca 2010 r., a więc od niemal 2 i pół roku. Dzisiaj notowania tej pary walutowej nadal utrzymują się w tych okolicach, aczkolwiek oddały część wczorajszego wzrostu. Najbliższym technicznym oporem jest poziom 88,00.

Tymczasem notowania EUR/JPY przekroczyły wczoraj poziom 115,00, a więc dotarły do najwyższego poziomu od lipca 2011 r. Dzisiaj rano kurs tej pary walutowej spada z półtorarocznych maksimumów i znajduje się w rejonie 114,60. Najbliższe wsparcie to okolice 111,50.

Dzisiaj rano spadek na wykresie EUR/JPY jest silniejszy niż na USD/JPY, co wynika z bardziej pesymistycznych ocen kondycji gospodarki eurolandu w porównaniu z gospodarką USA. Wczoraj w Stanach Zjednoczonych, oprócz pozytywnych informacji dotyczących klifu fiskalnego, pojawiły się niezłe odczyty grudniowych wskaźników ISM i PMI dla przemysłu. Tymczasem grudniowy odczyt indeksu PMI dla przemysłu strefy euro okazał się gorszy od prognoz oraz od odczytu za listopad.

Wiele wskazuje jednak na to, że japoński jen pozostanie słaby względem dolara i euro także w najbliższych miesiącach. Takiemu scenariuszowi mogą sprzyjać kolejne informacje z banku centralnego Japonii, który obecnie znajduje się pod presją polityczną – władze Japonii, a zwłaszcza nowo wybrany premier Shinzo Abe, opowiadają się za dalszym luzowaniem polityki monetarnej w tym kraju. Najbliższe spotkanie BoJ odbędzie się w dniach 21-22 stycznia. Słabość jena będą prawdopodobnie podtrzymywać także oczekiwania co do zmiany składu władz banku centralnego Japonii. Kadencja obecnego prezesa BoJ, Masaaki Shirakawy, kończy się w kwietniu, a premier Shinzo Abe zapowiedział, że do władz na kolejną kadencję wybierze osoby o zbliżonych mu poglądach na kształt polityki monetarnej w Japonii.

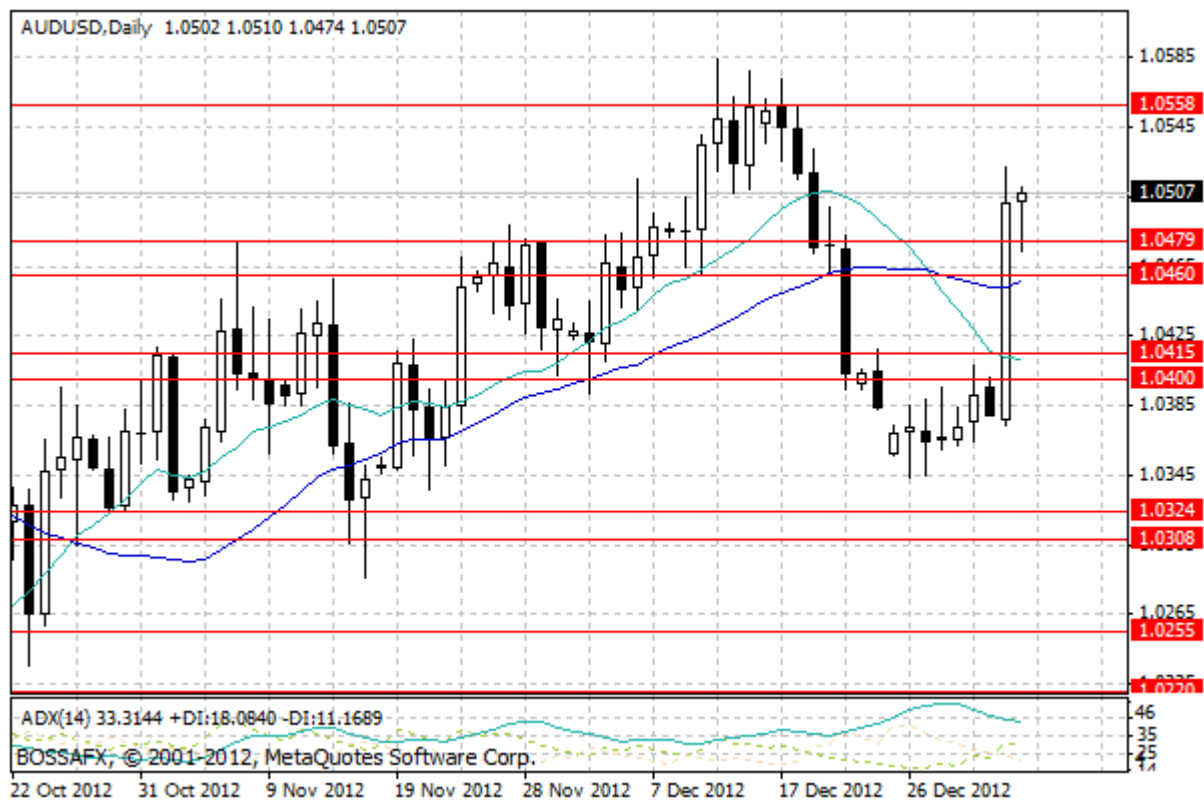


Wykres 2. Notowania EUR/JPY – dane dzienne.

Silne waluty antypodów

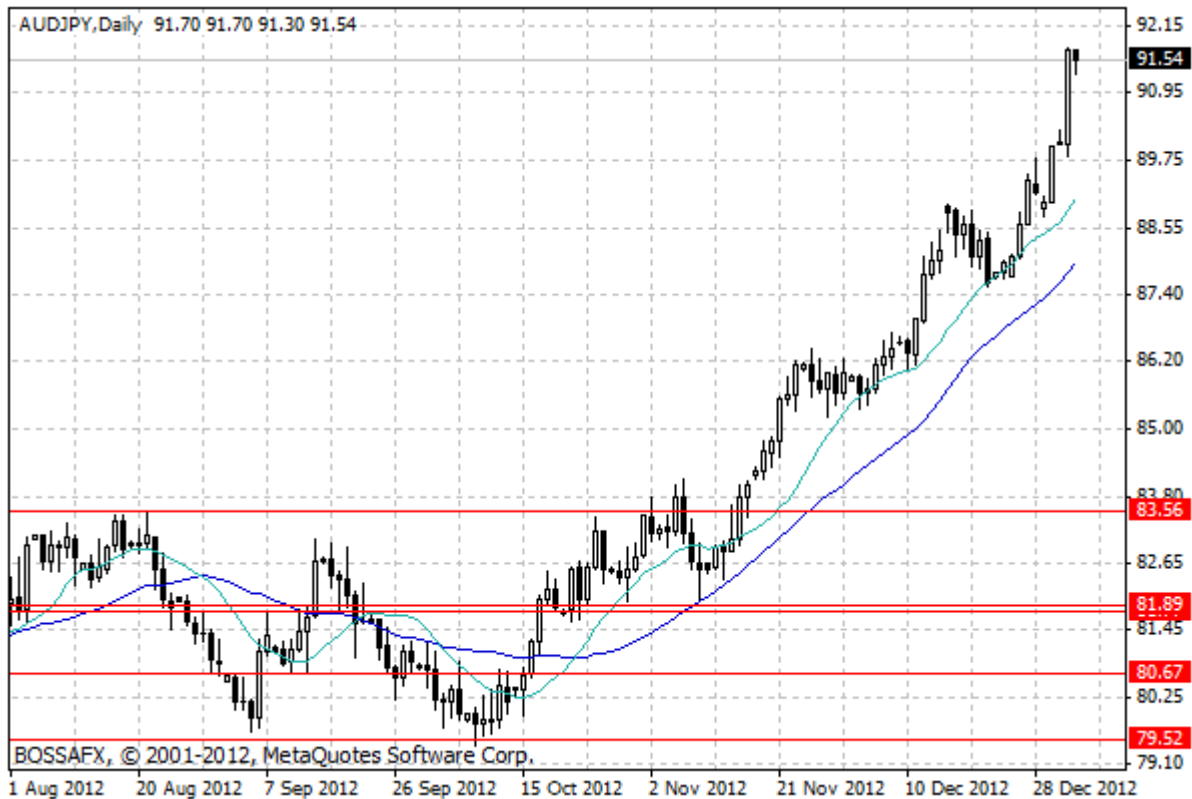
Zwiększony apetyt inwestorów na ryzyko był widoczny wczoraj na wykresach „walut antypodów”, a więc m.in. na parze AUD/USD. Zwyżce wartości australijskiego dolara sprzyjało nie tylko porozumienie amerykańskich polityków w sprawie klifu fiskalnego, ale także powiązany z tym optymizm inwestorów na rynkach surowców. Rosnące ceny złota czy żelaza są czynnikiem sprzyjającym wzrostom wartości australijskiego dolara, bowiem gospodarka Australii jest w dużym stopniu zależna od eksportu surowców, a sam dolar australijski jest zaliczany do grona tzw. walut surowcowych („commodity currencies”).

Dobra kondycja amerykańskiego dolara doprowadziła do zatrzymania wzrostów na wykresie AUD/USD. Na razie cena tej pary walutowej znajduje się jednak nadal w okolicach 1,05, a więc niedaleko wczorajszego maksimum cenowego. Najbliższy techniczny opór to okolice 1,056.



Wykres 3. Notowania AUD/USD – dane dzienne.

Dużo lepiej australijski dolar radzi sobie względem słabego ostatnio jena. Dynamiczna zwyżka rozpoczęta na wykresie AUD/JPY w październiku, doprowadziła notowania tej pary walutowej do najwyższego poziomu od września 2008 roku. Obecnie kurs AUD/JPY znajduje się powyżej poziomu 91,00, a za najbliższy techniczny opór można uznać poziom 100.



Wykres 4. Notowania AUD/JPY – dane dzienne.

Prezentowany raport został przygotowany w Wydziale Doradztwa i Analiz Rynkowych Domu Maklerskiego Banku Ochrony Środowiska S.A. z siedzibą w Warszawie tylko i wyłącznie w celach informacyjnych i nie stanowi analizy inwestycyjnej, ani analizy finansowej ani rekomendacji w rozumieniu przepisów Rozporządzenia Ministra Finansów z dnia 19 października 2005r. (Dz.U. 2005, poz. 206 nr 1715) oraz Ustawy z dnia 29 lipca 2005r. (Dz.U. 2005, Nr 183, poz. 1538 z późn. zm.). Przedstawiony raport jest wyłącznie wyrazem wiedzy i poglądów autora według stanu na dzień sporządzenia i w żadnym wypadku nie może być podstawą działań inwestycyjnych Klienta. Przy sporządzaniu raportu DM BOŚ SA działała z należytą starannością oraz rzetelnością. DM BOŚ SA i jego pracownicy nie ponoszą jednak odpowiedzialności za działania lub zaniechania Klienta podjęte na podstawie niniejszego raportu ani za szkody poniesione w wyniku tych decyzji inwestycyjnych. Niniejszy raport adresowany jest do nieograniczonego kręgu odbiorców. Został sporządzony na potrzeby klientów DM BOŚ S.A. oraz innych osób zainteresowanych. Nadzór nad DM BOŚ SA sprawuje Komisja Nadzoru Finansowego. Regulaminy doradztwa inwestycyjnego i sporządzania analiz inwestycyjnych, analiz finansowych oraz innych rekomendacji o charakterze ogólnym dotyczących transakcji w zakresie instrumentów finansowych oraz instrumentów bazowych instrumentów pochodnych znajdują się na stronie internetowej bossa.pl w dziale Dokumenty.